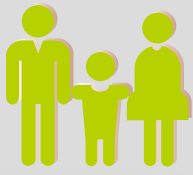


3月のこんなこと、あんなこと

役立つ
カレンダー



1月末の村の人口と世帯

	前月比	前年比
人口	3,334人 (-2)	(-70)
(男)	1,635人 (-1)	(-39)
(女)	1,699人 (-1)	(-31)
世帯	1,117戸 (-1)	(+4)

「はい、普代村役場です」▷市外局番0194<



総務課	☎ 35-2111	建設水産課	☎ 35-2116
税務課	☎ 35-2112	出納室	☎ 35-2117
住民課	☎ 35-2113	議会事務局	☎ 35-2118
保健福祉課	☎ 35-2114	教委事務局	☎ 35-2711
農林商工課	☎ 35-2115	保健センター	☎ 35-2211

日	月	火	水	木	金	土
26 (大安)	27 (赤口)	28 (友引)	3/1 (先負)	2 (仏滅)	3 (大安)	4 (赤口)
	・地域こども教室 (15時～17時)	・何でも健康相談 ・固定資産税第4期納期限、国民健康保険税第6期納期限	・ヘルスアップ教室 (10時～12時、㊟)	・子育てサークル (10時～15時、㊟)	・健康相談(黒崎・太田名部)	・なかよしランド (9時30分～11時30分、㊟) ・ばそこん広場 (10時～16時、㊟)
		7 (先負)	8 (仏滅)	9 (大安)	10 (赤口)	11 (先勝)
		・ジフテリア・百日咳・破傷風混合ワクチン予防接種 (受け付け13時30分～45分、㊟)	・ヘルスアップ教室 (10時～12時、㊟) ・2歳児健康教室 (受け付け12時～15分、㊟)	・健康相談(堀内・沢向)	・リハビリ教室 (10時～15時、㊟)	普代中修了式・卒業式 ・なかよしランド (9時30分～11時30分、㊟) 体育施設無料開放日
12 (友引)	13 (先負)	14 (仏滅)	15 (大安)	16 (赤口)	17 (先勝)	18 (友引)
	・健康相談(鳥居・堀内机)	・2歳6か月歯科教室 (受け付け12時～15分、㊟)	・ヘルスアップ教室 (10時～12時、㊟)	普代小・堀内小・黒崎小修了式 ・子育てサークル (10時～15時、㊟)	鳥茂渡小修了式、普代小・堀内小・鳥茂渡小・黒崎小卒業式 ・健康相談(茂市・芦渡)	・なかよしランド (9時30分～11時30分、㊟)
19 (先負)		21 (大安)	22 (赤口)	23 (先勝)	24 (友引)	
		春分の日		普代児童館卒園式 ・乳児健診 (受け付け11時30分～12時、㊟)	・リハビリ教室 (10時～15時、㊟)	
26 (仏滅)	27 (大安)	28 (赤口)		30 (大安)	31 (赤口)	
		・BCG接種 (受け付け13時30分～45分、㊟)		・何でも健康相談		㊟は管理センター ㊠は役場 ㊡は海洋センター ㊢は保健センター ㊣は北緯40度野球場 ㊤は多目的グラウンド ㊦は社会体育館 ㊧はふれあい交流センター

広告募集中!!

村では「広報ふだい」に掲載する広告を皆さんから募集しています。村内の方で掲載を希望される方は、総務課広聴広報係(35-2111内線113)までお申し込みください。
なお、掲載内容については、審査をさせていただきます。

金額	3,000円/月:1マス(縦4.5cm×横9cm程度、多少増減することもあります)
発行部数	1,550部(村内は全戸配布・村外約200部)
原稿締切	発行月の前月末日
その他	広告は村ホームページにも掲載されます。

オフィス用品を
翌日お届け

明日くる
アスクル



オフィス用品デリバリーサービス! 無料カタログ申込は下記まで
義経北行伝説の地 鶴鳥神社前

のだ事務機 ☎0194-36-1030
FAX0194-35-3016

ホームページより
ご登録できます http://www.joho-iwate.or.jp/mall/nodajimuki/

岩手日報普代販売センター 金子新聞店