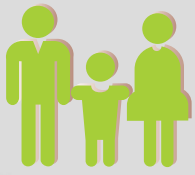


9月のこんなこと、あんなこと

役立つ
カレンダー



7月末の村の人口と世帯

	前月比	前年比
人口	3,369人 (-4)	(-53)
(男)	1,644人 (-4)	(-36)
(女)	1,725人 (-1)	(-17)
世帯	1,114戸 (-2)	(±0)

「はい、普代村役場です」▷市外局番0194◁



総務課	☎ 35-2111	建設水産課	☎ 35-2116
税務課	☎ 35-2112	出納室	☎ 35-2117
住民課	☎ 35-2113	議会事務局	☎ 35-2118
保健福祉課	☎ 35-2114	教委事務局	☎ 35-2711
農林商工課	☎ 35-2115	保健センター	☎ 35-2211

日	月	火	水	木	金	土
28 (赤口) 普代中体育祭(同中グラウンド)			31 (先負) ・何でも健康相談 村・県民税第2期納 期限、国民健康保 険税第2期納期限	9/1 (仏滅) ・地域子ども教室 (15時~17時) ・子育てサークル (10時~15時、㊟)	2 (大安) ・リハビリ教室 (10時~15時、㊟)	3 (赤口) ・なかよしランド (9時30分~11時 30分、㊟) ・サタデースクール (9時30分~10時 30分、㊟)
4 (友引) ・ぱそこん広場 (10時~16時、㊟) 合同敬老会㊟ ・村消防団総合防 災訓練	5 (先負) ・地域子ども教室 (15時~17時) ・健康相談(黒崎・ 太田名部)	6 (仏滅) ・BCG接種(受け 付け13時30分~ 45分、㊟)		8 (赤口) ・地域子ども教室 (15時~17時)	9 (先勝) ・健康相談(力持・ 白井) ふだいまつり(~ 11日)	10 (友引) ・なかよしランド (9時30分~11時 30分、㊟) 体育施設無料開放日
11 (先負)	12 (仏滅) ・地域子ども教室 (15時~17時) ・健康相談(堀内・ 沢向)	13 (大安) ・健康相談(鳥居・ 堀内机)	14 (赤口) ・2歳児健康教室 (受け付け12時~ 15分、㊟)	15 (先勝) ・地域子ども教室 (15時~17時) ・子育てサークル (10時~15時、㊟)	16 (友引) ・リハビリ教室 (10時~15時、㊟)	17 (先負) ・なかよしランド (9時30分~11時 30分、㊟) ・ぱそこん広場 (10時~16時、㊟) ・うねとり荘敬老会
	19 (大安) ・地域子ども教室 (15時~17時) 敬老の日	20 (赤口) ・岩手大学吹奏楽 部演奏会、㊟ ・健康相談(茂市・ 芦渡)	21 (先勝) ・2歳6カ月児歯 科教室(受け付け 12時~15分) 秋の交通安全運動 (~30日)	22 (友引) ・地域子ども教室 (15時~17時) ・乳児健診(受け 付け11時30分~ 12時)	23 (先負) 秋分の日	24 (仏滅) ・なかよしランド (9時30分~11時 30分、㊟) ・サタデースクール (9時30分~10時 30分、㊟)
25 (大安) ・地域子ども教室 (15時~17時)	26 (赤口) ・地域子ども教室 (15時~17時)		28 (友引) ・村内ミニバスケット ボール交流会、㊟	29 (先負) ・地域子ども教室 (15時~17時)		㊟は管理センター ㊟は役場 ㊟は海洋センター ㊟は保健センター ㊟は北緯40度野球場 ㊟は多目的グラウ ンド ㊟は社会体育館 ㊟はふれあい交流 センター

使い捨てコンタクトレンズ販売

ジョンソン&ジョンソン、シード、チバビジョン、ボシュロム

セットめがね

メガネフレーム UVカット付マルチコートレンズ **15,750円** めがねもコンタクトもポイントが付きます。

眼科処方箋・外箱のデータよりお電話でのご注文も受け付けております。

普代村 中央区 **まつば時計店** TEL・FAX 0194 35-2276

オフィス用品を翌日お届け

明日くる **アスクル**

オフィス用品デリバリーサービス! 無料カタログ申込は下記まで

のだ事務機 0194-78-4489

ホームページよりご登録できます

<http://www.joho-iwate.or.jp/mall/nodajimuki/>

岩手日報普代販売センター 金子新聞店