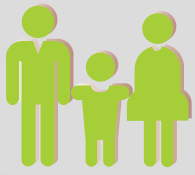


8月のこんなこと、あんなこと (役立つ) カレンダー



6月末の村の人口と世帯

	人口	前月比	前年比
人口	3,374人	(-1)	(-52)
(男)	1,648人	(-3)	(-36)
(女)	1,726人	(+2)	(-16)
世帯	1,116戸	(+1)	(+4)



「はい、普代村役場です」▷市外局番0194◁

総務課	☎ 35-2111	建設水産課	☎ 35-2116
税務課	☎ 35-2112	出納室	☎ 35-2117
住民課	☎ 35-2113	議会事務局	☎ 35-2118
保健福祉課	☎ 35-2114	教委事務局	☎ 35-2711
農林商工課	☎ 35-2115	保健センター	☎ 35-2211

日	月	火	水	木	金	土
31 (赤口)	8/1 (先勝) ・地域子ども教室 (13時~17時) ・健康相談(落合・萩牛) 固定資産税第2期納期限	2 (友引) ・1歳6カ月児健診 (受け付け11時30分~12時、㊦)	3 (先負) ・お誕生教室 (受け付け12時~15分、㊦)	4 (仏滅) ・地域子ども教室 (13時~17時) ・子育てサークル (10時~15時、㊦)	5 (大安) ・リハビリ教室 (10時~15時、㊦)	6 (赤口) ・図書室まつり(9時30分~11時30分、㊦)・なかよしランド(9時30分~11時30分、㊦)・サタデー・スクール(9時30分~10時30分、㊦)
7 (先勝) ・ばそこん広場 (10時~16時、㊦)	8 (友引) ・地域こども教室 (13時~17時) 夏の交通事故防止県民運動(~20日)		10 (赤口) ・離乳食教室(受け付け12時~15分)	11 (先勝) ・地域こども教室 (13時~17時)		13 (先負) ・なかよしランド (9時30分~11時30分、㊦) 体育施設無料開放日
14 (仏滅) 第51回村長旗争奪地区対抗球技大会 (~15日、㊦ほか)		16 (赤口)	17 (先勝)	18 (友引) ・地域こども教室 (13時~17時) ・全血献血 普代中始業式	19 (先負) ・リハビリ教室 (10時~15時、㊦) 普代小・堀内小・鳥茂渡小始業式	20 (仏滅) ・なかよしランド (9時30分~11時30分、㊦) ・ばそこん広場 (10時~16時、㊦)
21 (大安) 水泳記録会 (9時~、㊦)	22 (赤口) ・地域こども教室 (15時~17時) 黒崎小始業式	23 (先勝) ・多項目・肺ガン・胃ガン・大腸ガン・前立腺ガン・骨粗しょう症検診、(~25日、㊦)	24 (友引)	25 (先負) ・地域こども教室 (15時~17時)	26 (仏滅) ・健康相談(緑区・上区)	27 (大安) ・なかよしランド(9時30分~11時30分、㊦)・サタデー・スクール (9時30分~10時30分、㊦)・第29回イーハートブライアル大会
28 (赤口) 普代中体育祭(同中グラウンド)	29 (先勝) ・地域こども教室 (15時~17時)		31 (先負) ・何でも健康相談 村・県民税第2期納期限、国民健康保険税第2期納期限	9/1 (仏滅) ・地域子ども教室 (15時~17時) ・子育てサークル (10時~15時、㊦)	2 (大安) ・リハビリ教室 (10時~15時、㊦)	㊦は管理センター ㊧は役場 ㊨は海洋センター ㊩は保健センター ㊪は北緯40度野球場 ㊫は多目的グラウンド ㊬は社会体育館 ㊭はふれあい交流センター

使い捨てコンタクトレンズ販売

ジョンソン&ジョンソン、シード、チバビジョン、ボシュロム

セットめがね

メガネフレーム UVカット付マルチコートレンズ **15,750円** めがねもコンタクトもポイントが付きます。

眼科処方箋・外箱のデータよりお電話でのご注文も受け付けております。

普代村 中央区 **まつば時計店** TEL・FAX 0194 35-2276

オフィス用品を翌日お届け

明日くる **アスクル**

オフィス用品デリバリーサービス! 無料カタログ申込は下記まで

のだ事務機 0194-78-4489

ホームページよりご登録できます

<http://www.joho-iwate.or.jp/mall/nodajimuki/>

岩手日報普代販売センター 金子新聞店