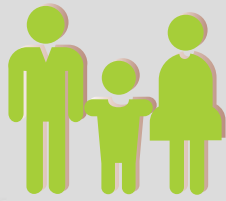


# 7月のこんなこと、あんなこと (役立つカレンダー)



## 5月末の村の人口と世帯

	人口	前月比	前年比
人口	3,375人	(-2)	(-50)
(男)	1,651人	(-1)	(-30)
(女)	1,724人	(-1)	(-20)
世帯	1,115戸	(+1)	(+6)



「はい、普代村役場です」

▷市外局番 0194<

総務課	☎ 35-2111	建設水産課	☎ 35-2116
税務課	☎ 35-2112	出納室	☎ 35-2117
住民課	☎ 35-2113	議会事務局	☎ 35-2118
保健福祉課	☎ 35-2114	教委事務局	☎ 35-2711
農林商工課	☎ 35-2115	保健センター	☎ 35-2211

日	月	火	水	木	金	土
				30 (仏滅) ・地域子ども教室 (15時~17時) ・何でも健康相談 村・県民税第1期納期限、国民健康保険税第1期納期限		2 (赤日) ・なかよしランド (9時30分~11時30分、㊸) ・ばそこん広場 (10時~16時、㊸)
	4 (友引) ・地域こども教室 (15時~17時)	5 (先負) ・BCG予防接種 (受け付け13時30分~45分、㊸)	6 (赤日) ・健康相談(黒崎・太田名部) ・グラウンドゴルフ教室 (~8、㊸)	7 (先勝) ・健康相談(旭日区・中央区) ・子育てサークル (10時~15時、㊸) ・地域こども教室 (15時~17時)	8 (友引) ・リハビリ教室 (10時~15時、㊸)	9 (先負) ・サタデースクール (9時~10時、㊸) ・なかよしランド (9時30分~11時30分、㊸) 体育施設無料開放日
10 (仏滅) 第11回グラウンドゴルフ大会、㊸	11 (大安) ・地域こども教室 (15時~17時) ・健康相談(力持・白井)	12 (赤日) ・健康相談(堀内・沢向)	13 (先勝) ・2歳児健康教室 (受け付け12時~15分、㊸)	14 (友引) ・地域こども教室 (15時~17時) ・乳ガン・子宮ガン・マンモグラフィー健診、㊸	15 (先負) ・乳ガン・子宮ガン・マンモグラフィー健診、㊸	16 (仏滅) ・なかよしランド (9時30分~11時30分、㊸) ・ばそこん広場 (10時~16時、㊸)
	18 (赤日) 海の日 ・地域こども教室 (15時~17時) ・健康まつり、ウォーキング大会	19 (先勝) 普代浜海水浴場海開き (~8月31日まで)	20 (友引) ・第14回ナイターソフトボール大会 (~21、㊸) ・2歳6カ月児歯科教室 (受け付け12時~12時15分、㊸)	21 (先負) ・地域こども教室 (15時~17時) ・子育てサークル (10時~15時、㊸)	22 (仏滅) ・普代小・堀内小・鳥茂渡小・普代中 終業式 ・リハビリ教室 (10時~15時、㊸) ・成分献血	23 (大安) ・サタデースクール (9時~10時、㊸) ・なかよしランド (9時30分~11時30分、㊸)
	25 (先勝) ・地域こども教室 (15時~17時)	26 (友引) 黒崎小終業式		28 (仏滅) ・地域子ども教室 (15時~17時) ・乳児健診 (受け付け11時30分~12時、㊸)	29 (大安) 何でも健康相談	㊸は管理センター ㊹は役場 ㊺は海洋センター ㊻は保健センター ㊼は北緯40度野球場 ㊽は多目的グラウンド ㊾は社会体育館 ㊿はふれあい交流センター

**使い捨てコンタクトレンズ販売**

ジョンソン&ジョンソン シード チバビジョン ポシュロム

いちばん選ばれている 2週間コンタクト

**Medalist** メダリスト

※メダリストは2週間交換ソフトコンタクトでNo.1の販売実績を誇っています。2000年ポシュロム調べ

眼科処方箋・外箱のデータよりお電話でのご注文も受け付けております。

普代村 中央区 **まつば時計店** TEL・FAX 0194 35-2276

**オフィス用品を翌日お届け**

明日くる **アスクル**

ASKUL AGENT

オフィス用品デリバリーサービス! 無料カタログ申込は下記まで

**のだ事務機 0194-78-4489**

ホームページよりご登録できます

<http://www.joho-iwate.or.jp/mall/nodajimuki/>

岩手日報普代販売センター 金子新聞店