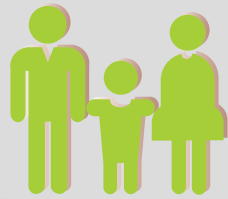


6月のこんなこと、あんなこと (役立つカレンダー)



「はい、普代村役場です」

▷市外局番 0194◁



4月末の村の人口と世帯

	人口	前月比	前年比
人口	3,377人	(-4)	(-55)
(男)	1,652人	(-1)	(-31)
(女)	1,725人	(-3)	(-24)
世帯	1,114戸	(+7)	(+4)

総務課	☎ 35-2111	建設水産課	☎ 35-2116
税務課	☎ 35-2112	出納室	☎ 35-2117
住民課	☎ 35-2113	議会事務局	☎ 35-2118
保健福祉課	☎ 35-2114	教委事務局	☎ 35-2711
農林商工課	☎ 35-2115	保健センター	☎ 35-2211

日	月	火	水	木	金	土
29 (先勝)		31 (先負)	6/1 (仏滅)	2 (大安)		4 (先勝)
		・何でも健康相談 (10時~12時、㊦)	B&Gプールオープン (~9月30日、㊦) 水道週間 (~7日)	・地域こども教室 (15時~17時) ・子育てサークル (10時~15時、㊦)		・なかよしランド (9時30分~11時30分、㊦) ・ばそこん広場 (10時~16時、㊦) 歯の衛生週間 (~10日)
5 (友引)	6 (先負)	7 (大安)		9 (先勝)	10 (友引)	11 (先負)
	・地域こども教室 (15時~17時)	・村内小学校陸上記録会、㊦ ・3歳児健診 (受け付け11時30分~12時、㊦)		・地域こども教室 (15時~17時)	・リハビリ教室 (10時~15時、㊦) 国保野球大会、㊦ ほか	・サタデースクール (9時~11時、㊦) ・なかよしランド (9時30分~11時30分、㊦) 体育施設無料開放日
	13 (大安)	14 (赤口)	15 (先勝)	16 (友引)	17 (先負)	18 (仏滅)
	・地域こども教室 (15時~17時) ・健康相談(鳥居・堀内机)	・日本脳炎予防接種 (受け付け13時30分~13時45分、㊦)	・お誕生教室 (受け付け12時~12時15分、㊦)	・地域こども教室 (15時~17時) ・子育てサークル (10時~15時、㊦)	・健康相談(茂市・芦渡)	・なかよしランド (9時30分~11時30分、㊦) ・ばそこん広場 (10時~16時、㊦)
19 (大安)	20 (赤口)	21 (先勝)	22 (友引)	23 (先負)	24 (仏滅)	25 (大安)
	・地域こども教室 (15時~17時)	・日本脳炎予防接種 (受け付け13時30分~13時45分、㊦)	・離乳食教室 (受け付け12時~12時15分、㊦)	・地域こども教室 (15時~17時)	・リハビリ教室 (10時~15時、㊦)	・サタデースクール (9時~11時、㊦) ・なかよしランド (9時30分~11時30分、㊦)
		28 (友引)		30 (仏滅)	7/1 (大安)	
	・地域こども教室 (15時~17時)	・日本脳炎予防接種 (受け付け13時30分~13時45分、㊦)		・地域こども教室 (15時~17時) ・何でも健康相談 村・県民税第1期納期限、国民健康保険税第1期納期限		㊦は管理センター ㊦は役場 ㊦は海洋センター ㊦は保健センター ㊦は北緯40度野球場 ㊦は多目的グラウンド ㊦は社会体育館 ㊦はふれあい交流センター

使い捨てコンタクトレンズ販売

ジョンソン&ジョンソン シード チバビジョン ポシュロム

Focus 2 WEEK LENSES

眼科処方箋・外箱のデータよりお電話でのご注文も受け付けております。

普代村 中央区 **まつば時計店** TEL・FAX 0194 35-2276

オフィス用品を翌日お届け

明日くる **アスクル**

オフィス用品デリバリーサービス! 無料カタログ申込は下記まで

のだ事務機 0194-78-4489

ホームページよりご登録できます

<http://www.joho-iwate.or.jp/mall/nodajimuki/>

岩手日報普代販売センター 金子新聞店

冬の夕暮れ時は、ライトの早め点灯を!!