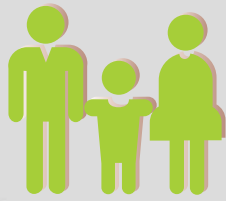


# 5月のこんなこと、あんなこと (役立つカレンダー)



## 3月末の村の人口と世帯

	人口	前月比	前年比
人口	3,381人	(-23)	(-51)
(男)	1,653人	(-18)	(-27)
(女)	1,728人	(-5)	(-24)
世帯	1,107戸	(-10)	(+2)



「はい、普代村役場です」

▷市外局番 0194◁

総務課	☎ 35-2111	建設水産課	☎ 35-2116
税務課	☎ 35-2112	出納室	☎ 35-2117
住民課	☎ 35-2113	議会事務局	☎ 35-2118
保健福祉課	☎ 35-2114	教委事務局	☎ 35-2711
農林商工課	☎ 35-2115	保健センター	☎ 35-2211

日	月	火	水	木	金	土
5/1 (先勝)	2 (友引)	3 (先負)	4 (仏滅)	5 (大安)		7 (先勝)
	固定資産税第1期納期限・軽自動車税納期限	憲法記念日	緑の村こどもまつり (~5日) 国民の休日	・ふだっ子広場 (13時~17時、㊦) こどもの日		・ばそこん広場 (10時~16時、㊦)
	9 (大安)	10 (赤口)	11 (先勝)	12 (友引)	13 (先負)	14 (仏滅)
		・1歳6カ月児健診 (受け付け11時30分~12時、㊦)	・2歳児健康教室 (受け付け12時~12時15分、㊦)	・ふだっ子広場 (15時~17時、㊦)	・リハビリ教室 (10時~15時、㊦)	・なかよしランド (9時30分~11時30分、㊦) 体育施設無料開放日
15 (大安)	16 (赤口)	17 (先勝)	18 (友引)	19 (先負)		21 (大安)
鵜鳥神社例大祭		・風疹予防接種 (受け付け13時30分~13時45分、㊦)	・2歳6カ月児歯科教室 (受け付け12時~12時15分、㊦)	・ふだっ子広場 (15時~17時、㊦) 子育てサークル (10時~15時、㊦)		・ばそこん広場 (10時~16時、㊦)
22 (赤口)	23 (先勝)	24 (友引)		26 (仏滅)	27 (大安)	28 (赤口)
堀内小・黒崎小運動会 ・ゴミ処理場自己搬入日 (8時30分~12時)	・健康相談 (緑区・上区)	・BCG接種 (受け付け13時30分~13時45分、㊦)		・ふだっ子広場 (15時~17時、㊦) 乳児健診 (受け付け11時30分~12時、㊦)	・リハビリ教室 (10時~15時、㊦)	普代小運動会
29 (先勝)		31 (先負)	6/1 (仏滅)	2 (大安)	3 (赤口)	
鳥茂渡小運動会		・何でも健康相談 (10時~12時、㊦)	B&Gプールオープン (~9月30日)	・地域子ども教室 (15時~17時) 子育てサークル (10時~15時、㊦)		㊦は管理センター ㊧は役場 ㊨は海洋センター ㊩は保健センター ㊪は北緯40度野球場 ㊫は多目的グラウンド ㊬は社会体育館 ㊭はふれあい交流センター

**各種 使い捨てコンタクトレンズ販売**

ポシュロム  
チバビジョン  
シート  
ジョンソン&ジョンソン

1 DAY ACUVUE  
Johnson & Johnson

お電話でのご注文も受け付けております。

**まっば時計店** 普代村 中央区 TEL・FAX 0194 35-2276

**オフィス用品を翌日お届け**

明日くる **アスクル**

オフィス用品デリバリーサービス! 無料カタログ申込は下記まで

**のだ事務機 0194-78-4489**

ホームページよりご登録できます

<http://www.joho-iwate.or.jp/mall/nodajimuki/>

岩手日報普代販売センター 金子新聞店