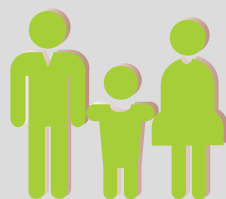


4月のこんなこと、あんなこと (役立つ) (カレンダー)



2月末の村の人口と世帯

		前月比	前年比
人口	3,404人 (±0)	(-50)	
(男)	1,671人 (-3)	(-20)	
(女)	1,733人 (+3)	(-30)	
世帯	1,117戸 (+4)	(+11)	



「はい、普代村役場です」

▷市外局番 0194◁

総務課	☎ 35-2111	建設水産課	☎ 35-2116
税務課	☎ 35-2112	出納室	☎ 35-2117
住民課	☎ 35-2113	議会事務局	☎ 35-2118
保健福祉課	☎ 35-2114	教委事務局	☎ 35-2711
農林商工課	☎ 35-2115	保健センター	☎ 35-2211

日	月	火	水	木	金	土
		29 (先負)		31 (大安)	4/1 (赤口)	2 (先勝)
3 (友引)	4 (先負)		6 (大安)	7 (赤口)	8 (先勝)	9 (先負)
・ばそこん広場 (10時～16時、㊤)			堀内小・鳥茂渡 小・普代中入学式	普代小、黒崎小入 学式 ・子育てサークル (10時～15時、㊤)	・リハビリ教室 (10時～15時、㊤)	・なかよしランド (9時30分～11時 30分、㊤) 体育施設無料開放日
 家庭ふれあいの日	11 (大安)	12 (赤口)		14 (友引)		16 (仏滅)
17 (大安)		19 (先勝)	20 (友引)	21 (先負)	22 (仏滅)	23 (大安)
・ばそこん広場 (10時～16時、㊤)		・ポリオ生ワクチ ン投与(受け付け 13時30分～13時 45分、㊤)	・お誕生教室 (10 時～12時、㊤)	・子育てサークル (10時～15時、㊤)	・リハビリ教室 (10時～15時、㊤)	・なかよしランド (9時30分～11時 30分、㊤)
	25 (先勝)	26 (友引)	27 (先負)	28 (仏滅)		㊤は管理センター ㊤は役場 ㊤は海洋センター ㊤は保健センター ㊤は北緯40度野球場 ㊤は多目的グラウ ンド ㊤は社会体育館 ㊤はふれあい交流 センター
		・ジフテリア、百 日咳、破傷風混合 ワクチン予防接種 (受け付け13時30 分～13時45分、㊤)	・離乳食教室 (受 け付け11時45分 ～14時、㊤)	・何でも健康相談 (10時～12時、㊤)		



トヨタ コロナバン

公用車を売却します

村では公用車(左写真)を売却します。購入希望の方は17年3月31日(木)までに直接電話でお申し込みください(土・日曜日は除く)。
◆申込先: 総務課企画係 ☎0194-35-2111、内線114 ※希望者が複数の場合は、抽選とします。

2万円

S60年式・シルバー・検なし・走行31千km・4F 防犯車両に使用

オフィス用品を翌日お届け

明日くる **アスクル**



オフィス用品デリバリーサービス! 無料カタログ申込は下記まで

のだ事務機 0194-78-4489

ホームページよりご登録できます

<http://www.joho-iwate.or.jp/mall/nodajimuki/>

岩手日報普代販売センター 金子新聞店