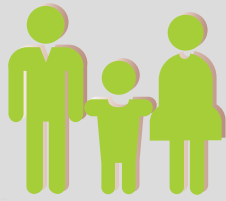


3月のこんなこと、あんなこと (役立つカレンダー)



1月末の村の人口と世帯

	人口	前月比	前年比
人口	3,404人	(-9)	(-49)
(男)	1,674人	(+1)	(-18)
(女)	1,730人	(-10)	(-31)
世帯	1,113戸	(+1)	(+8)



「はい、普代村役場です」

▷市外局番 0194◁

総務課	☎ 35-2111	建設水産課	☎ 35-2116
税務課	☎ 35-2112	出納室	☎ 35-2117
住民課	☎ 35-2113	議会事務局	☎ 35-2118
保健福祉課	☎ 35-2114	教委事務局	☎ 35-2711
農林商工課	☎ 35-2115	保健センター	☎ 35-2211

日	月	火	水	木	金	土
		3/1 (先負)	2 (仏滅)	3 (大安)	4 (赤口)	5 (先勝)
		・ジフテリア・破傷風混合ワクチン (受け付け13時30分~13時45分、㊦)	・ヘルスアップ教室 (10時~12時、㊦)	・津波防災訓練 ・子育てサークル (10時~15時、㊦)		・ぼそこん広場 (10時~16時、㊦)
6 (友引)	7 (先負)	8 (仏滅)	9 (大安)		11 (先負)	12 (仏滅)
		公立高校入試 (~9日) ・2歳児健康教室 (受け付け12時45分~13時、㊦)	・ヘルスアップ教室 (10時~12時、㊦)		・リハビリ教室 (10時~15時、㊦)	・なかよしランド (9時30分~11時30分、㊦) 普代中終了式・卒業式 体育施設無料開放日
13 (大安)		15 (先勝)	16 (友引)	17 (先負)	18 (仏滅)	19 (大安)
家庭ふれあいの日		・2歳6カ月歯科教室 (受け付け12時45分~13時、㊦)	・ヘルスアップ教室 (10時~12時、㊦)	・普代小・堀内小・黒崎小終了式 ・子育てサークル (10時~15時、㊦) ・成分献血 (9時30分~16時、㊦)	・鳥茂渡小終了式 ・普代小・堀内小・鳥茂渡小・黒崎小卒業式	・なかよしランド (9時30分~11時30分、㊦)
20 (赤口)	21 (先勝)		23 (先負)	24 (仏滅)	25 (大安)	26 (赤口)
春分の日	振替休日		普代児童館卒園式 ・ヘルスアップ教室 (10時~12時、㊦)	・乳児健診 (受け付け11時30分~12時)	普代児童館終業日 ・リハビリ教室 (10時~15時、㊦)	・なかよしランド (9時30分~11時30分、㊦)
27 (先勝)	28 (友引)	29 (先負)		31 (大安)	4/1 (赤口)	
ゴミ処理場自己搬入日 (8時30分~12時)				・何でも健康相談 (10時~12時、㊦)	㊦は管理センター ㊧は役場 ㊨は海洋センター ㊩は保健センター ㊪は北緯40度野球場 ㊫は多目的グラウンド ㊬は社会体育館 ㊭はふれあい交流センター	

広告募集中!!

村では「広報ふだい」に掲載する広告を皆さんから募集しています。村内の方で掲載を希望される方は、総務課広聴広報係(35-2111内線113)までお申し込みください。
なお、掲載内容については、審査をさせていただきます。

金額 3,000円/月:1マス(縦4.5cm×横9cm程度、多少増減することもあります)
発行部数 1,600部(村内は全戸配布・村外約200部)
原稿締切 掲載日の前月末日
発行 毎月15日
その他 広告は村ホームページ「広報ふだい」にも掲載されます。

オフィス用品を翌日お届け

明日くる アスクル



オフィス用品デリバリーサービス! 無料カタログ申込は下記まで

のだ事務機 0194-78-4489

ホームページよりご登録できます

<http://www.joho-iwate.or.jp/mall/nodajimuki/>

岩手日報普代販売センター 金子新聞店