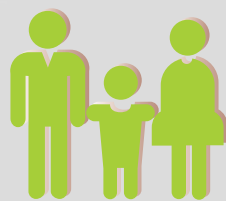


2月のこんなこと、あんなこと (役立つカレンダー)



「はい、普代村役場です」

▷市外局番 0194◁



12月末の村の人口と世帯

		前月比	前年比
人口	3,413人	(-12)	(-42)
(男)	1,673人	(-8)	(-17)
(女)	1,740人	(-4)	(-25)
世帯	1,112戸	(-2)	(+4)

総務課	☎ 35-2111	建設水産課	☎ 35-2116
税務課	☎ 35-2112	出納室	☎ 35-2117
住民課	☎ 35-2113	議会事務局	☎ 35-2118
保健福祉課	☎ 35-2114	教委事務局	☎ 35-2711
農林商工課	☎ 35-2115	保健センター	☎ 35-2211

日	月	火	水	木	金	土
	31 (先負)	2/1 (仏滅)	2 (大安)	3 (赤口)	4 (先勝)	5 (友引)
	<ul style="list-style-type: none"> 何でも健康相談 (10時~12時、㊟) 固定資産税第3期納期限・国民健康保険税第4期納期限 	<ul style="list-style-type: none"> 1歳6カ月児健診 (受け付け11時30~12時、㊟) 	<ul style="list-style-type: none"> ヘルスアップ教室 (10時~12時、㊟) 	<ul style="list-style-type: none"> 普代っ子広場 (15時~17時、㊟) 子育てサークル (10時~15時、㊟) 	<ul style="list-style-type: none"> リハビリ教室 (10時~15時、㊟) 	<ul style="list-style-type: none"> ばそこん広場 (10時~16時、㊟)
	7 (仏滅)	8 (大安)	9 (先勝)	10 (友引)		12 (仏滅)
	<ul style="list-style-type: none"> 健康相談(黒崎・太田名部) 	<ul style="list-style-type: none"> ジフテリア・百日咳・破傷風混合ワクチン (受け付け13時30分~13時45分、㊟) 	<ul style="list-style-type: none"> ヘルスアップ教室 (10時~12時、㊟) 	<ul style="list-style-type: none"> 普代っ子広場 (15時~17時、㊟) 健康相談(旭日区・中央区) 	建国記念の日	<ul style="list-style-type: none"> なかよしランド (10時~11時30分、㊟) 体育施設無料開放日
13 (大安)		15 (先勝)	16 (友引)	17 (先負)	18 (仏滅)	19 (大安)
家庭ふれあいの日	<ul style="list-style-type: none"> 健康相談(上区・緑区) 	<ul style="list-style-type: none"> お誕生教室 (受け付け12時45分~13時) 	<ul style="list-style-type: none"> 卓球教室 (18時30分~20時30分、㊟) ヘルスアップ教室 (10時~12時、㊟) 	<ul style="list-style-type: none"> 卓球教室 (18時30分~20時30分、㊟) 普代っ子広場 (15時~17時、㊟) 健康相談(白井・力持) 	<ul style="list-style-type: none"> 卓球教室 (18時30分~20時30分、㊟) リハビリ教室 (10時~15時、㊟) 	<ul style="list-style-type: none"> なかよしランド (10時~11時30分、㊟)
20 (赤口)	21 (先勝)	22 (友引)	23 (先負)	24 (仏滅)		26 (赤口)
第19回卓球大会㊟		<ul style="list-style-type: none"> 離乳食教室 (受け付け12時~12時15分) 	<ul style="list-style-type: none"> ヘルスアップ教室 (10時~12時、㊟) 	<ul style="list-style-type: none"> 普代っ子広場 (15時~17時、㊟) 子育てサークル (10時~15時、㊟) 		<ul style="list-style-type: none"> なかよしランド (10時~11時30分、㊟)
27 (先勝)	28 (友引)	3/1 (先負)		3 (大安)	4 (赤口)	<ul style="list-style-type: none"> ㊟は管理センター ㊟は役場 ㊟は海洋センター ㊟は保健センター ㊟は北緯40度野球場 ㊟は多目的グラウンド ㊟は社会体育館 ㊟はふれあい交流センター
	<ul style="list-style-type: none"> 何でも健康相談 (10時~12時、㊟) 固定資産税第4期納期限・国民健康保険税第6期納期限 	<ul style="list-style-type: none"> ジフテリア・破傷風混破傷風混合ワクチン (受け付け13時30分~13時45分、㊟) 	<ul style="list-style-type: none"> ヘルスアップ教室 (10時~12時、㊟) 	<ul style="list-style-type: none"> 津波防災訓練 子育てサークル (10時~15時、㊟) 		