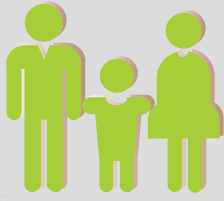


6月のこんなこと、あんなこと (役立つカレンダー)



「はい、普代村役場です」

▷市外局番 0194◁



4月末の村の人口と世帯

	人口	前月比	前年比
人口	3,432人 (±0)	(-49)	
(男)	1,683人 (+3)	(-20)	
(女)	1,749人 (-3)	(-29)	
世帯	1,110戸 (+5)	(-5)	

総務課	☎ 35-2111	建設水産課	☎ 35-2116
税務課	☎ 35-2112	出納室	☎ 35-2117
住民課	☎ 35-2113	議会事務局	☎ 35-2118
保健福祉課	☎ 35-2114	教委事務局	☎ 35-2711
農林商工課	☎ 35-2115	保健センター	☎ 35-2211

日	月	火	水	木	金	土
30 (先負) 鳥茂渡小運動会	31 (仏滅) ・何でも健康相談 (10時~12時、㊦)	6/1 (大安) B & Gプールオープン (~9月30日)	2 (赤口) ・子育てサークル (10時~15時、㊦)	 ・普代っ子広場 (15時~17時、㊦)	4 (友引) 歯の衛生週間 (~10日)	5 (先負) ・なかよしランド (10時~、㊦) ・ばそこん広場 (10時~16時、㊦)
6 (仏滅)		8 (赤口) 村内小学校陸上記録会、㊦	9 (先勝)	10 (友引) ・青少年劇場 ・普代っ子広場 (15時~17時、㊦) ・子育てサークル (10時~15時、㊦)	 ・リハビリ教室 (10時~15時、㊦)	・なかよしランド (10時~、㊦) 体育施設無料開放日
13 (大安) 家庭ふれあいの日	14 (赤口)	15 (先勝) ・日本脳炎予防接種 (受付13時30分~、㊦)	16 (友引) ・お誕生教室 (受付12時45分~、㊦)	17 (先負) ・普代っ子広場 (15時~17時、㊦) ・乳ガン、子宮ガン、マンモグラフィー検診、㊦	18 (大安) ・乳ガン、子宮ガン、マンモグラフィー検診、㊦	19 (赤口) ・なかよしランド (10時~、㊦) 久慈地区中学校総合体育大会 (~20日)
20 (先勝) 「春のふれあい交流会」(10時30分~13時)		22 (先負) ・日本脳炎予防接種 (受付13時30分~、㊦) ・国保野球大会	23 (仏滅) ・離乳食教室 (受付12時~、㊦)	 ・普代っ子広場 (15時~17時、㊦)	25 (赤口) ・リハビリ教室 (10時~15時、㊦)	26 (先勝) ・なかよしランド (10時~、㊦)
	28 (先負)	29 (仏滅) ・日本脳炎予防接種 (受付13時30分~、㊦)	30 (大安) ・村民税、国民健康保険税第1期納期限 ・何でも健康相談 (10時~12時)	7/1 (赤口) ・普代っ子広場 (15時~17時、㊦)		㊦は管理センター ㊧は役場 ㊨は海洋センター ㊩は保健センター ㊪は北緯40度野球場 ㊫は多目的グラウンド ㊬は社会体育館 ㊭はふれあい交流センター