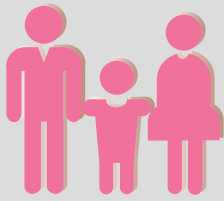


5月のこんなこと、あんなこと (役立つカレンダー)



「はい、普代村役場です」

▷市外局番 0194◁



3月末の村の人口と世帯

	人口	前月比	前年比
人口	3,432人	(-22)	(-52)
(男)	1,680人	(-11)	(-22)
(女)	1,752人	(-11)	(-30)
世帯	1,105戸	(-1)	(-9)

総務課	☎ 35-2111	建設水産課	☎ 35-2116
税務課	☎ 35-2112	出納室	☎ 35-2117
住民課	☎ 35-2113	議会事務局	☎ 35-2118
保健福祉課	☎ 35-2114	教委事務局	☎ 35-2711
農林商工課	☎ 35-2115	保健センター	☎ 35-2211

日	月	火	水	木	金	土
25 (先負) ゴミ処理場自己搬入日 (8時30分~12時)		27 (大安) ・ジフテリア・百日咳・破傷風混合ワクチン予防接種 (受け付け13時30分~13時45分)	28 (赤口) ・離乳食教室 (受け付け11時45分~14時㊦)		30 (友引) ・何でも健康相談 (10時~12時) ・軽自動車税納期限、固定資産税第1期納期限	5/1 (先負) ・なかよしランド 絵本の読み聞かせと紙芝居会 (10時~㊦)
2 (仏滅) ・ぱそこん広場 (10時~16時㊦)	3 (大安) 憲法記念日	4 (赤口) 緑の村こどもまつり (~5日)	5 (先勝) こどもの日	6 (友引) 	8 (仏滅) ・なかよしランド 絵本の読み聞かせと映画会 (10時~㊦) 体育施設無料開放日	
9 (大安) 家庭ふれあいの日	10 (赤口)	11 (先勝) ・1歳6カ月児健診 (受け付け11時30分~12時)	12 (友引) ・2歳児健康教室 (受け付け11時45分~)	13 (先負) ・子育てサークル (10時~15時㊦)	14 (仏滅) ・リハビリ教室 (10時~12時㊦)	15 (大安) ・ぱそこん広場 (10時~16時㊦) ・なかよしランド 絵本の読み聞かせと紙芝居会 (10時~㊦)
	17 (先勝)	18 (友引) ・風しん予防接種 (受け付け13時30分~13時45分㊦)	19 (仏滅) ・2歳6カ月児歯科教室 (11時45分~㊦)	20 (大安) ・子育てサークル (10時~15時㊦)		22 (先勝) 普代小運動会 ・なかよしランド 絵本の読み聞かせと映画会 (10時~㊦)
23 (友引) 堀内小・黒崎小運動会	24 (先負)	25 (仏滅) B・C・G接種 (受け付け13時30分~13時45分)	26 (大安) 鶴鳥神社例大祭	27 (赤口) ・乳児健診 (受け付け13時30分~13時45分)	28 (先勝) ・リハビリ教室 (10時~12時㊦)	㊦は管理センター ㊧は役場 ㊨は海洋センター ㊩は保健センター ㊪は北緯40度野球場 ㊫は多目的グラウンド ㊬は社会体育館 ㊭はふれあい交流センター