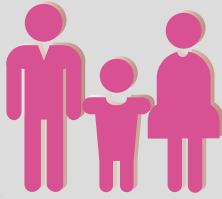


4月の こんなこと、あんなこと (役立つ) カレンダー



「はい、普代村役場です」

▷市外局番 0194◁



2月末の村の人口と世帯

| | 人口 | 前月比 | 前年比 |
|-----|--------|------|-------|
| 人口 | 3,454人 | (+1) | (-52) |
| (男) | 1,691人 | (-1) | (-22) |
| (女) | 1,763人 | (+2) | (-30) |
| 世帯 | 1,106戸 | (+1) | (-10) |

| | | | |
|-------|-----------|--------|-----------|
| 総務課 | ☎ 35-2111 | 建設水産課 | ☎ 35-2116 |
| 税務課 | ☎ 35-2112 | 出納室 | ☎ 35-2117 |
| 住民課 | ☎ 35-2113 | 議会事務局 | ☎ 35-2118 |
| 保健福祉課 | ☎ 35-2114 | 教委事務局 | ☎ 35-2711 |
| 農林商工課 | ☎ 35-2115 | 保健センター | ☎ 35-2211 |

| 日 | 月 | 火 | 水 | 木 | 金 | 土 | |
|---|---------|--|---|--|---|---|--|
|  | | | |  | | 3 (先負) ・なかよしランド 絵本の読み聞かせと 紙芝居会 (10時～) | |
| 4 (仏滅) ・ぱそこん広場 (10時～16時) ㊦ | 5 (大安) | 6 (赤口) 鳥茂渡小、普代中 入学式 | 7 (先勝) 普代小、堀内小、 黒崎小 入学式 | 8 (友引) ・子育てサークル (10時～15時) ㊦ | 9 (先負) ・リハビリ教室 (10時～15時) ㊦ | 10 (仏滅) ・なかよしランド 絵本の読み聞かせと 映画会 (10時～) | |
| 11 (大安) 家庭ふれあいの日 | 12 (赤口) | 13 (先勝) ・はしか予防接種 (受け付け13時30分 ～13時45分) ㊦ | 14 (友引) | 15 (先負) ・子育てサークル (10時～15時) ㊦ | 16 (仏滅) | 17 (大安) ・ぱそこん広場 (10時～16時) ㊦ ・なかよしランド 絵本の読み聞かせと 紙芝居会 (10時～) | |
|  | | 20 (仏滅) ・ポリオ生ワクチン 投与 (受け付け 13時30分～13時45 分) ㊦ | 21 (大安) ・お誕生教室 (13 時15分～15時) ㊦ |  | | 23 (先勝) ・リハビリ教室 (10時～12時) ㊦ | 24 (友引) ・なかよしランド 絵本の読み聞かせと 映画会 (10時～) |
| 25 (先負) ゴミ処理場自己搬入日 (8時30分～12時) | 26 (仏滅) | 27 (大安) ・ジフテリア・百 日咳・破傷風混合 ワクチン予防接種 (受け付け13時30 分～13時45分) | 28 (赤口) ・離乳食教室 (受け付け11時45 分～14時) ㊦ | 29 (先勝) みどりの日 | 30 (友引) ・何でも健康相談 (10時～12時) ・軽自動車税納期限、 固定資産税第1期 納期限 | ㊦は管理センター ㊧は役場 ㊨は海洋センター ㊩は保健センター ㊪は北緯40度野球場 ㊫は多目的グラウ ンド ㊬は社会体育館 ㊭はふれあい交流 センター | |