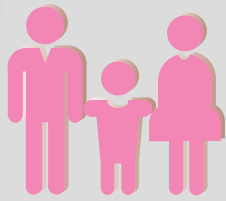


# 7月のこんなこと、あんなこと (役立つカレンダー)



「はい、普代村役場です」

▷市外局番 0194◁



## 5月末の村の人口と世帯

	人口	前月比	前年比
人口	3,479人	(-2)	(-48)
(男)	1,700人	(-3)	(-26)
(女)	1,779人	(+1)	(-22)
世帯	1,112戸	(-3)	(-3)

総務課	☎ 35-2111	建設水産課	☎ 35-2116
税務課	☎ 35-2112	出納室	☎ 35-2117
住民課	☎ 35-2113	議会事務局	☎ 35-2118
保健福祉課	☎ 35-2114	教委事務局	☎ 35-2711
農林商工課	☎ 35-2115	保健センター	☎ 35-2211

日	月	火	水	木	金	土
29 (仏滅)	30 (赤口)	7/1 (先勝)	2 (友引)	3 (先負)		
	村県民税・国保税第1期納期限 ・何でも健康相談 (10時～12時)	・日本脳炎予防接種 (幼児) 受け付け 13時30分～13時45分 ㊦	・グラウンドゴルフ教室 (～4日) ㊦	・子育てサークル (10時～15時) ㊦		
6 (赤口)				10 (仏滅)	11 (大安)	12 (赤口)
・普代村消防団特別点検 (普代中グラウンド) 7時30分～ ・ばそこん広場 (10時～16時) ㊦				・子育てサークル (10時～15時) ㊦	・リハビリ教室 (10時～15時) ㊦	・丸ごと体験クラブ (チョウセンアカシジミ観察会) 体育施設無料開放日
13 (先勝)	14 (友引)	15 (先負)	16 (仏滅)	17 (大安)	18 (赤口)	19 (先勝)
・第9回グラウンドゴルフ大会 ㊦ 家庭ふれあいの日		・2歳児健康教室 (受け付け11時45分～) ㊦		・2歳6か月児歯科教室 (受け付け11時45分～) ㊦	・健康相談 (萩牛・落合) 10時～15時30分	・ばそこん広場 (10時～16時) ㊦
20 (友引)	21 (先負)	22 (仏滅)	23 (大安)	24 (赤口)	25 (先勝)	26 (友引)
普代浜海水浴場海開き (～8月31日)	海の日		・第13回ナイターソフトボール大会 (～24日) ・離乳食教室 (受け付け11時45分～)	・乳児健診 (受け付け11時30分～12時) ㊦	普代小・堀内小・鳥茂渡小・黒崎小・普代中終業式 ・リハビリ教室 10時～15時 ㊦	・地球村普代っ子学園 (そばの種まき) ・丸ごと体験クラブ (自然観察会)
27 (先負)				31 (先負)	8/1 (仏滅)	㊦は管理センター ㊧は役場 ㊨は海洋センター ㊩は保健センター ㊪は北緯40度野球場 ㊫は多目的グラウンド ㊬は社会体育館 ㊭はふれあい交流センター
ゴミ処理場自己搬入日 (8時30分～12時)				・何でも健康相談 (10時～12時) ㊦ 固定資産税第2期納期限		