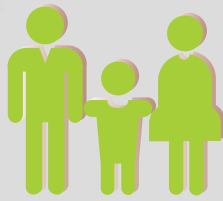


# 6月のこんなこと、あんなこと (役立つ) (カレンダー)



「はい、普代村役場です」

▷市外局番 0194◁



## 4月末の村の人口と世帯

	人口	前月比	前年比
人口	3,481人	(-3)	(-40)
(男)	1,703人	(+1)	(-22)
(女)	1,778人	(-4)	(-18)
世帯	1,115戸	(+1)	(±0)

総務課	☎ 35-2111	建設水産課	☎ 35-2116
税務課	☎ 35-2112	出納室	☎ 35-2117
住民課	☎ 35-2113	議会事務局	☎ 35-2118
保健福祉課	☎ 35-2114	教委事務局	☎ 35-2711
農林商工課	☎ 35-2115	保健センター	☎ 35-2211

日	月	火	水	木	金	土
6/1 (赤口)  ・鳥茂渡小運動会 ・ばそこん広場 (10時~16時) ㊦ ・B & G 海洋センタープールオープン (~9月30日)		3 (友引) 3歳児健診 (受け付け11時30分~12時) ㊦	4 (先負) 歯の衛生週間 (~10日) 第47回国保旗争奪野球大会 ㊦ ぼか開会式8時30分~㊦	5 (仏滅) ・健康相談 (黒崎太田名部) 10時~15時30分 ・子育てサークル (10時~15時) ㊦	6 (大安)	7 (赤口)
8 (先勝) 家庭ふれあいの日	9 (友引)	10 (先負) 健康相談 (白井・力持) 10時~15時30分		12 (大安) 子育てサークル (10時~15時) ㊦	13 (赤口) ・村内小学校陸上記録会 (10時~15時) ㊦ ・リハビリ教室 (10時~15時) ㊦	14 (先勝) 体育施設無料開放日 久慈地区中学校総合体育大会 (~16日)
		17 (仏滅) 日本脳炎予防接種 (小学4年・中学2年)	18 (大安) お誕生教室 (受け付け13時15分~) ㊦	19 (赤口) 子育てサークル (10時~15時) ㊦	20 (先勝) リハビリ教室 (10時~15時) ㊦	21 (友引) ばそこん広場 (10時~16時) ㊦
22 (先負)	23 (仏滅)	24 (大安) 健康相談 (上区・緑区) 10時~12時 日本脳炎予防接種 (幼児) 受け付け13時30分~13時45分 ㊦		26 (先勝) 乳がん・子宮がん・マンモグラフィー検診 (~27日) ㊦		28 (先負) 県レディースソフトボール大会 (~29日) ㊦
	30 (赤口) 何でも健康相談 (10時~12時) ㊦ 村民税第1期納期限 国保税第1期納期限	7/1 (先勝) 日本脳炎予防接種 (幼児) 受け付け13時30分~13時45分 ㊦	2 (友引) グラウンドゴルフ教室 (~4日) 19時~20時30分 ㊦		㊦は管理センター ㊦は役場 ㊦は海洋センター ㊦は保健センター ㊦は北緯40度野球場 ㊦は多目的グラウンド ㊦は社会体育館 ㊦はふれあい交流センター	