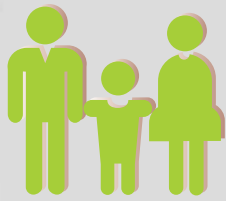


# 5月のこんなこと、あんなこと (役立つカレンダー)



「はい、普代村役場です」

▷市外局番 0194◁



## 3月末の村の人口と世帯

	人口	前月比	前年比
人口	3,484人	(-22)	(-35)
(男)	1,702人	(-11)	(-21)
(女)	1,782人	(-11)	(-14)
世帯	1,114戸	(-2)	(+4)

総務課	☎ 35-2111	建設水産課	☎ 35-2116
税務課	☎ 35-2112	出納室	☎ 35-2117
住民課	☎ 35-2113	議会事務局	☎ 35-2118
保健福祉課	☎ 35-2114	教委事務局	☎ 35-2711
農林商工課	☎ 35-2115	保健センター	☎ 35-2211

日	月	火	水	木	金	土
			30 (先勝)	5/1 (仏滅)	2 (大安)	3 (赤口) 憲法記念日
			・なんでも健康相談 (10時~12時) ㊦ ・軽自動車税納期限 ・固定資産税 第1期納期限	子育てサークル (10時~15時) ㊦		緑の村子どもまつり (~4日・緑の村)
4 (先勝)	5 (友引) こどもの日	6 (先負)	7 (仏滅)	8 (大安)	9 (赤口)	10 (先勝)
・ばそこん広場 10時~16時 ㊦			健康相談 (旭日区・中央区) 10時~12時	子育てサークル (10時~15時) ㊦ 鵜鳥神社例大祭	・リハビリ教室 10時~15時 ㊦	体育施設無料開放日
11 (友引)	12 (先負)	13 (仏滅)	14 (大安)	15 (赤口)		
家庭ふれあいの日	健康相談 (堀内・沢向) 10時~15時	2歳児健康教室 (受け付け11時~11時15分) ㊦	健康相談 (鳥居・堀内机) 10時~15時	2歳6か月児歯科教室 (受け付け11時30分~11時45分) ㊦		
		20 (大安)	21 (赤口)	22 (先勝)	23 (友引)	24 (先負)
		風しん予防接種 (受け付け13時30分~13時45分) ㊦	離乳食教室 (受け付け11時30分~11時45分) ㊦	乳児検診 (受け付け11時30分~12時) ㊦	リハビリ教室 10時~15時 ㊦	普代小運動会
25 (仏滅)	26 (大安)	27 (赤口)	28 (先勝)	29 (友引)	30 (先負)	㊦は管理センター ㊧は役場 ㊨は海洋センター ㊩は保健センター ㊪は北緯40度野球場 ㊫は多目的グラウンド ㊬は社会体育館 ㊭はふれあい交流センター
黒崎小運動会 堀内小運動会	1歳6か月児健診 (受け付け11時30分~12時)	ツベルクリン判定、BCG接種 (受け付け13時30分~13時45分) ㊦		子育てサークル (10時~15時) ㊦	何でも健康相談 10時~15時 ㊦	