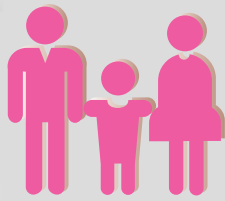


# 4月の **こんなこと、あんなこと** (役立つ) カレンダー



「はい、普代村役場です」

▷市外局番 0194◁



## 2月末の村の人口と世帯

	人口	前月比	前年比
人口	3,506人	(+2)	(-32)
(男)	1,713人	(+2)	(-17)
(女)	1,793人	(±0)	(-15)
世帯	1,116戸	(+3)	(-3)

総務課	☎ 35-2111	建設水産課	☎ 35-2116
税務課	☎ 35-2112	出納室	☎ 35-2117
住民課	☎ 35-2113	議会事務局	☎ 35-2118
保健福祉課	☎ 35-2114	教委事務局	☎ 35-2711
農林商工課	☎ 35-2115	保健センター	☎ 35-2211

日	月	火	水	木	金	土
30 (大安)	31 (赤口)			3 (仏滅)	4 (大安)	5 (赤口)
	なんでも健康相談 (10時~12時) ㊟			子育てサークル (10時~15時) ㊟		普代中入学式 10時~
6 (先勝)	7 (友引)	8 (先負)		11 (赤口)	12 (先勝)	
	堀内小入学式 10時~	・はしか予防接種 (受け付け13時30分~13時45分) ㊟ ・普代小・黒崎小入学式 10時~		・リハビリ教室 10時~15時 ㊟	体育施設無料開放日	
13 (友引)		15 (仏滅)	16 (大安)	17 (赤口)	18 (先勝)	
家庭ふれあいの日		ポリオ生ワク投与 (受け付け13時30分~13時45分) ㊟	お誕生教室 (受け付け11時45分~12時) ㊟	健康相談 (茂市・芦渡10時~12時) 子育てサークル (10時~15時) ㊟	健康相談 (萩牛・落合10時~15時)	
20 (先負)	21 (仏滅)	22 (大安)		24 (先勝)	25 (友引)	26 (先負)
		・ジフテリア・百日咳・破傷風混合ワクチン予防接種 (受け付け13時30分~13時45分) ㊟		健康相談 (上区・緑区10時~12時) ㊟	リハビリ教室 10時~15時 ㊟	
			30 (先勝)			
			・なんでも健康相談 (10時~12時) ㊟ ・軽自動車税納期限 ・固定資産税第1期納期限			

- ㊟は管理センター
- ㊟は役場
- ㊟は海洋センター
- ㊟は保健センター
- ㊟は北緯40度野球場
- ㊟は多目的グラウンド
- ㊟は社会体育館
- ㊟はふれあい交流センター