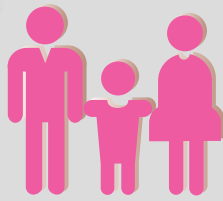


# 3月のこんなこと、あんなこと (役立つカレンダー)



「はい、普代村役場です」

▷市外局番 0194◁



## 1月末の村の人口と世帯

	人口	前月比	前年比
人口	3,504人	(-4)	(-35)
(男)	1,711人	(-3)	(-17)
(女)	1,793人	(-1)	(-18)
世帯	1,113戸	(±0)	(-6)

総務課	☎ 35-2111	建設水産課	☎ 35-2116
税務課	☎ 35-2112	出納室	☎ 35-2117
住民課	☎ 35-2113	議会事務局	☎ 35-2118
保健福祉課	☎ 35-2114	教委事務局	☎ 35-2711
農林商工課	☎ 35-2115	保健センター	☎ 35-2211

日	月	火	水	木	金	土
			26 (友引)			
			卓球教室(~28日)			
2 (赤口)	3 (友引)		5 (仏滅)	6 (大安)	7 (赤口)	8 (先勝)
第17回卓球大会 (9時~12時) ㊦	・防災訓練 (三陸津波記念日) ・ヘルスアップ教室 (10時~12時) ㊦		健康相談 (黒崎・太田名部13時30分~15時30分) ㊦	子育てサークル (10時~15時) ㊦	成分献血 (9時30分~16時30分) ㊦	体育施設無料開放日
	10 (先負)	11 (仏滅)	12 (大安)	13 (赤口)	14 (先勝)	15 (友引)
	ヘルスアップ教室 (10時~12時) ㊦	2歳児健康教室 (受け付け11時~11時15分) ㊦	2歳6か月児歯科教室 (受け付け11時30分~11時45分) ㊦	子育てサークル (10時~15時) ㊦	・リハビリ教室 10時~15時 ㊦	普代中修了式
16 (先負)	17 (仏滅)	18 (大安)	19 (赤口)	20 (先勝)		
普代中卒業式	ヘルスアップ教室 (10時~12時) ㊦	・ジフテリア・百日咳・破傷風混合ワクチン予防接種 (受け付け13時30分~13時45分) ㊦	普代小・堀内小・黒崎小修了式 離乳食教室 (受け付け11時30分~11時45分) ㊦	・鳥茂渡小修了式 ・普代小・堀内小・黒崎小卒業式 ・子育てサークル (10時~15時) ㊦		
	24 (大安)			27 (友引)	28 (先負)	
ゴミ処理場自己搬入日 (8時30分~12時)	ヘルスアップ教室 (10時~12時) ㊦			乳児健診 (受け付け11時30分~12時) ㊦		
						㊦は管理センター ㊧は役場 ㊨は海洋センター ㊩は保健センター ㊪は北緯40度野球場 ㊫は多目的グラウンド ㊬は社会体育館 ㊭はふれあい交流センター