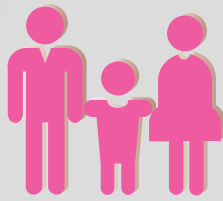


2月の **こんなこと、あんなこと** (役立つ) カレンダー



「はい、普代村役場です」

▷市外局番 0194◁



12月末の村の人口と世帯

	人口	前月比	前年比
人口	3,508人	(-3)	(-31)
(男)	1,714人	(-3)	(-13)
(女)	1,794人	(±0)	(-18)
世帯	1,113戸	(±0)	(-6)

総務課	☎ 35-2111	建設水産課	☎ 35-2116
税務課	☎ 35-2112	出納室	☎ 35-2117
住民課	☎ 35-2113	議会事務局	☎ 35-2118
保健福祉課	☎ 35-2114	教委事務局	☎ 35-2711
農林商工課	☎ 35-2115	保健センター	☎ 35-2211

日	月	火	水	木	金	土
2 (友引)	3 (先負)	4 (仏滅)	5 (大安)	6 (赤口)	7 (先勝)	8 (友引)
スポーツ広場 (奥中山高原スキー場) 将棋道場・ばそこん広場 (9時~12時) ㊦	ヘルスアップ教室 (10時~12時) ㊦		1歳6か月児健診 (受け付け12時30分~13時) ㊦	子育てサークル (10時~15時) ㊦	健康相談 (旭日区・中央区10時~12時) ㊦	体育施設無料開放日
9 (先負)			12 (赤口)	13 (先勝)	14 (友引)	15 (先負)
生涯学習バス (山形村・氷筥観覧会) 家庭ふれあいの日			ヘルスアップ教室 (10時~12時) ㊦	健康相談 (鳥居・堀内机10時~15時) ㊦	リハビリ教室 (10時~15時) ㊦	丸ごと体験クラブ (奥中山高原スキー場)
16 (仏滅)	17 (大安)	18 (赤口)	19 (先勝)	20 (友引)		
第11回生涯学習振興大会・第24回教育振興大会 (9時~) ㊦ 将棋道場 (9時~12時)	ヘルスアップ教室 (10時~12時) ㊦	・ジフテリア・百日咳・破傷風混合ワクチン予防接種 (受け付け13時30分~13時45分) ㊦	お誕生教室 (受け付け11時45分~12時) ㊦	子育てサークル (10時~15時) ㊦		
	24 (赤口)		26 (友引)	27 (先負)	28 (仏滅)	㊦は管理センター ㊧は役場 ㊨は海洋センター ㊩は保健センター ㊪は北緯40度野球場 ㊫は多目的グラウンド ㊬は社会体育館 ㊭はふれあい交流センター
	ヘルスアップ教室 (10時~12時) ㊦		卓球教室 (~28日) 18時30~20時30 ㊦	子育てサークル (10時~15時) ㊦	固定資産税第4期納期限 国保税第6期納期限 リハビリ教室 (10時~15時) ㊦	